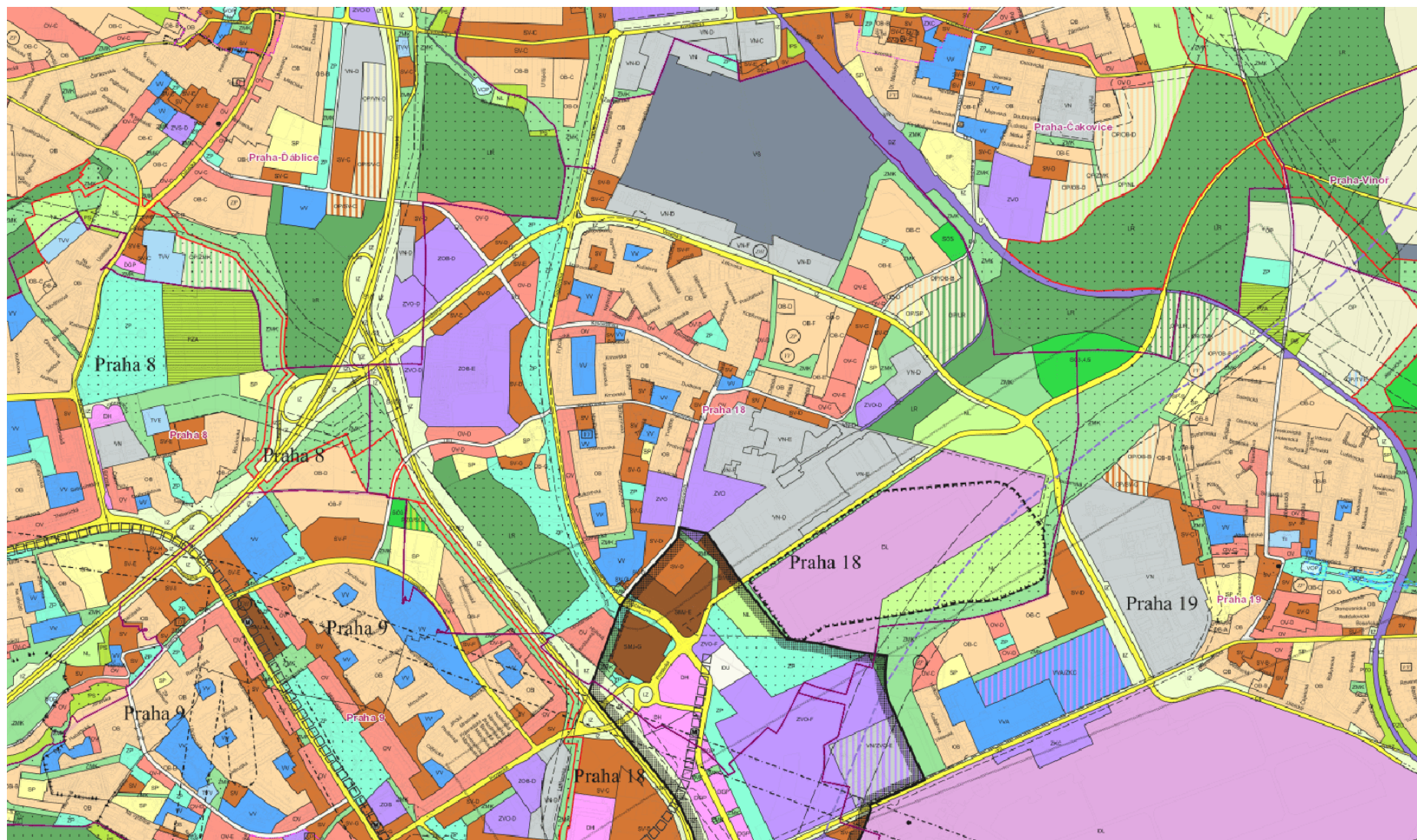


Na prvním obrázku je výřez z **platného** Územního plánu sídelního útvaru hl. m. Prahy (ÚP) vydaného v r. 2002, kde je vidět lesopark rozdělený komunikacemi (žlutá barva) na 4 části. Prodloužení komunikace Veselská přes území lesoparku nemá v současnosti prakticky žádnou podporu, proto vznikly další varianty řešení.

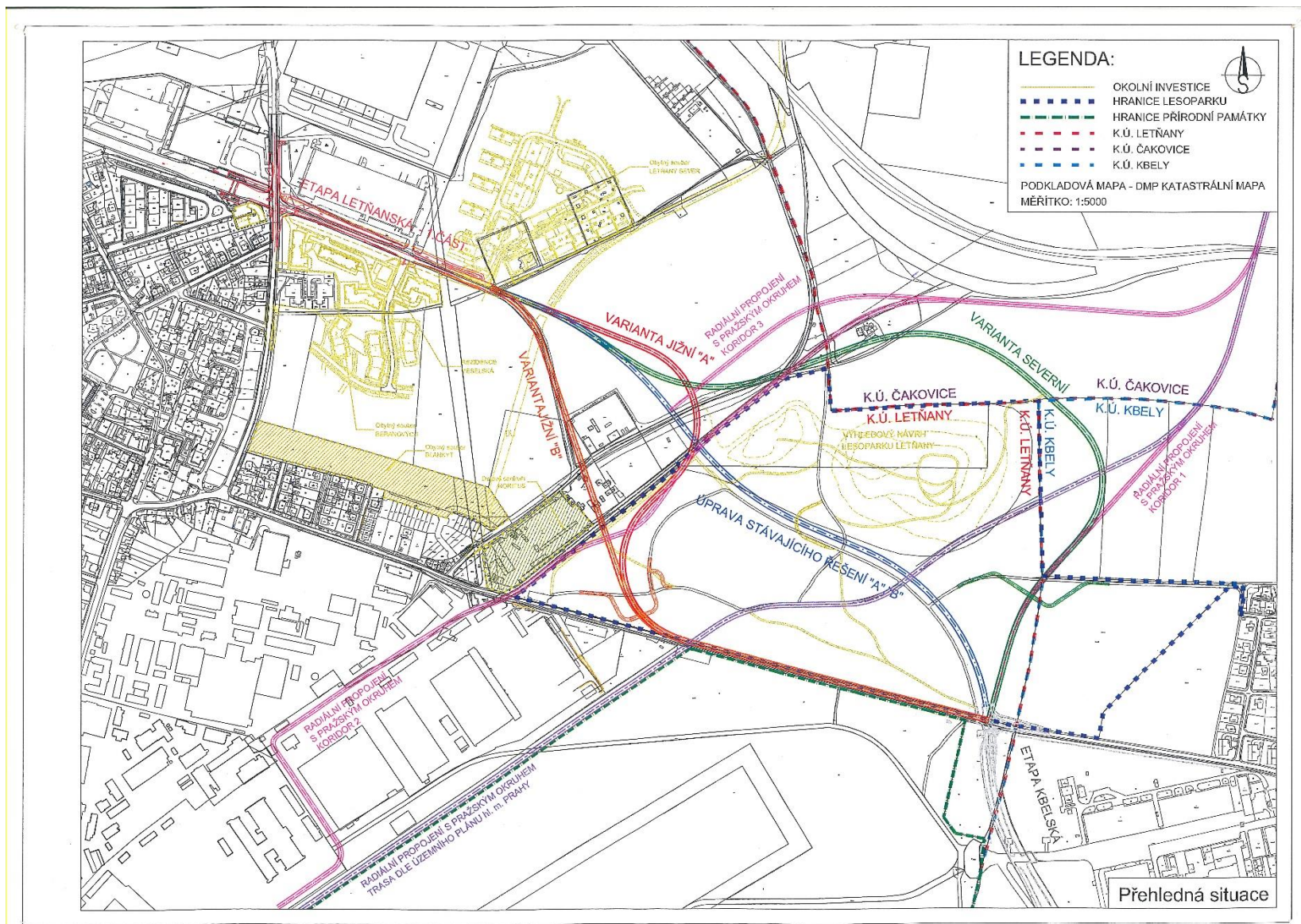
V souvislosti s ÚP bych rád upozornil také na komunikaci, která začíná u dnešního areálu PVA, pokračuje podél letiště, navazuje na plánovaný obchvat území Kbel a Letňan a směřuje k vnějšímu pražskému okruhu. Tato komunikace je jednou z nejdůležitějších, protože přivede z obchvatu a tedy i ze Středočeského kraje vozidla na parkoviště u metra Letňany, se kterým se v budoucnu počítá jako s třípodlažním.



Toto je stále aktuální verze řešení území lesoparku s vyznačením všech uvažovaných cest a komunikací, včetně komunikace obchvatu, která protíná lesopark a navazuje na komunikaci Polanecká v k.ú. Kbely.



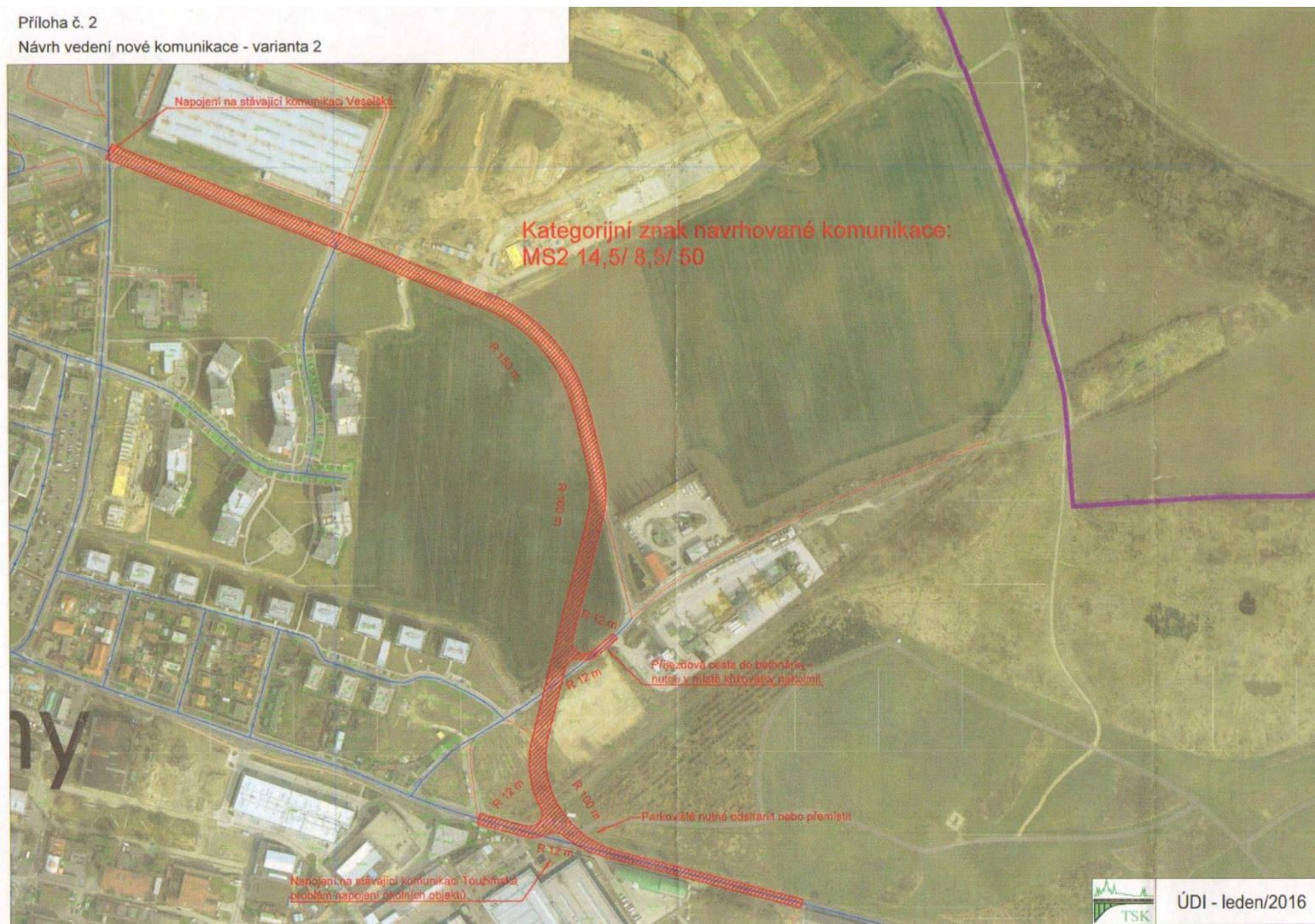
V této situaci jsou všechny dosud navrhované varianty obchvatu lesoparku. U „zrodu“ žádného návrhu z těchto variant jsem nebyl, vznikly v dvouletém funkčním období starosty Ondřeje Lněničky, který se svým tehdejším zástupcem Martinem Zástěrou připravil varianty k návrhům změn ÚP. Dle mého názoru jsou tyto varianty reálné pouze na papíře, neboť každá zasahuje do soukromých vlastnických práv. Navíc dotčení vlastníci potvrdili, že s nimi oficiálně v této věci nikdo nejednal.



Zde je nové a konečně i reálné řešení obchvatu lesoparku - varianta z ledna 2016, kterou jsme projednali s TSK s pozitivní odezvou co se týká technického provedení. Je zde vidět prodloužení Veselské v původní variantě až do úseku za novými bytovými domy. Ta dále vede po stávající komunikaci do betonárky a pokračuje směrem k Toužimské, kde vzniká druhý oblouk přes pozemky společnosti Norwardia (společnost je již v jednání s naší městskou částí i hlavním městem ve věci odkupu dotčených pozemků). Komunikace pokračuje po stávající ulici Toužimská, kde se počítá s připojením komunikace od letiště, a končí křižovatkou s komunikací Polanecká.

Příloha č. 2

Návrh vedení nové komunikace - varianta 2



Toto je „výřez“ z návrhu připravovaného Metropolitního plánu hl. m. Prahy. Je zde vidět navrhované vedení komunikace ze Středočeského kraje (šipka) pro Letňany nevýhodné, neboť varianta navádí vozidla přímo na Veselskou k stávající výstavbě nových obytných domů. Řešení je optimální pro městské části Čakovice a Kbely, neboť se jim vyhýbá, a naopak zvyšuje dopravní zátěž Letňan. Z toho důvodu tento návrh nebude městská část Praha 18 při oficiálním projednávání podporovat. Chceme prosadit původní variantu z r 2002, tj. napojení vnějšího obchvatu Prahy přímo na komunikaci Polanecká v k.ú. Kbely.

