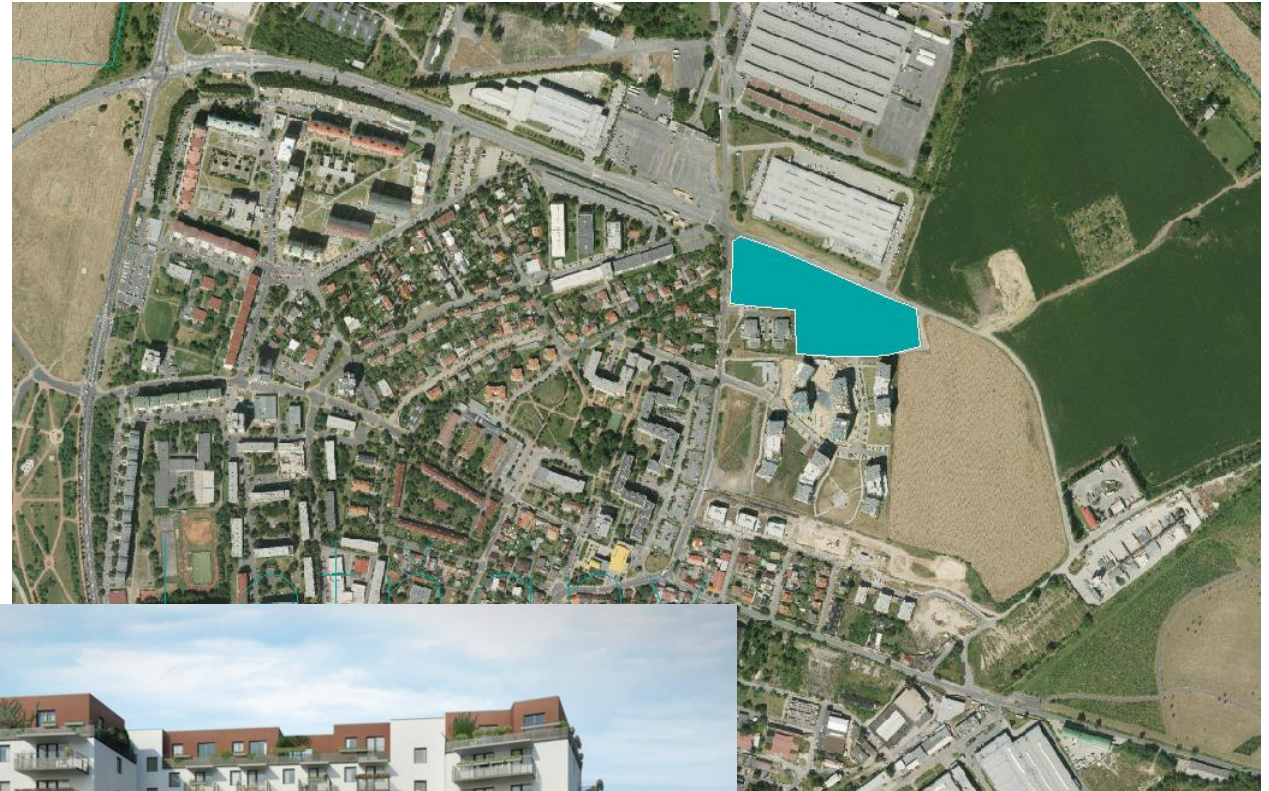


# Rezidence Veselská

Obytný soubor o 5 bytových objektech s 6 až 10 NP. V současné době je realizován objekt č. 3 o 7 NP, který má 100 bytových jednotek, nebytový prostor a mateřskou školku, viz. obrázky níže. Plánované dokončení je na podzim 2016.



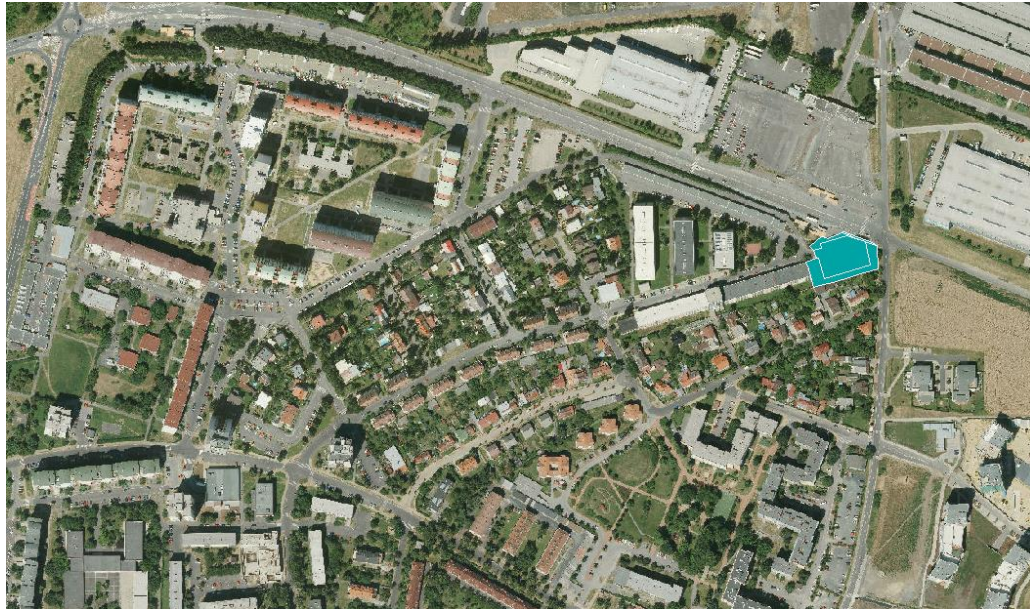
# U Letňanského parku (Živé Letňany)

Dva bytové objekty s celkem 94 bytovými jednotkami, o 5 NP a 6 NP, předpokládané dokončení jaro 2016



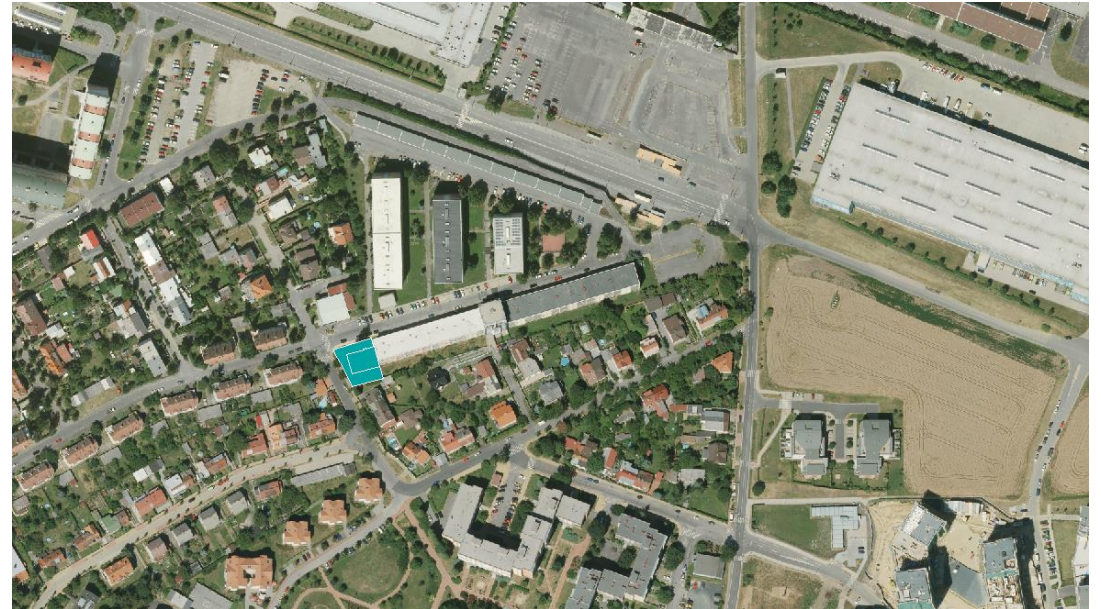
# Letovská východ

Bytový objekt o 8 NP s 65 bytovými jednotkami  
předpokládané dokončení podzim 2016



# Letovská západ

Bytový objekt o 6 NP se 14 bytovými jednotkami  
předpokládané dokončení jaro 2017



# 2Barevné Letňany

Dokončen a zkolaudován bytový komplex o 3 bytových objektech s 5 NP, které mají celkem 9 nadzemních sekcí, 209 bytových jednotek, 8 nebytových jednotek



# Nové Letňany

Dokončen a zkolaudován projekt spol. Central Group a.s.



Bytový dům A



Bytový dům B



Bytový dům C



Bytový dům E



Bytový dům F

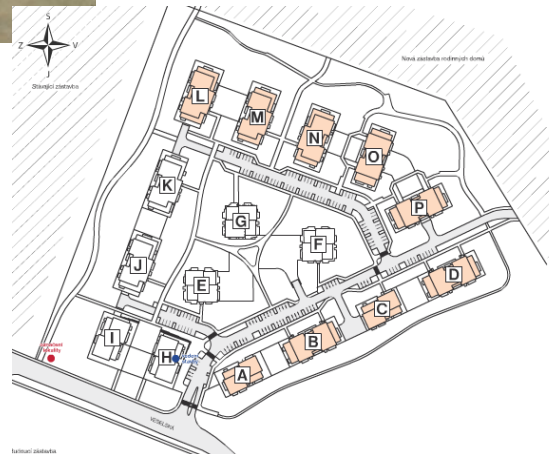


# Letňanské zahrady

Obytný soubor o 6 bytových domech označených ABCD, EFG, HI, JK, LM a NOP, které mají 4 až 13 NP.

V současné době probíhá výstavba bytového domu označeného ABCD o 5 NP se 131 bytovými jednotkami a 8 nebytovými jednotkami, dokončení je předpokládáno v polovině roku 2016 (viz obrázky vpravo).

Ve druhé etapě výstavby byla zahájena realizace bytových domů LM, NOP (185 byt. jednotek), předpokládané dokončení 12/2017 v dalších etapách budou realizovány objekty EFG (268 bytových jednotek) a HI, JK (144 byt. jednotek, 9 nebytových jednotek)



# U Lesoparku Letňany

Výstavba celkem 114 rodinných domů – v současné době probíhá výstavba 1 etapy, mateřská škola a tři viladomy (v každém viladomu bude 8 garážových stání a 9 bytových jednotek)



# Rezidence Lesopark

Obytný soubor s celkem 111 bytovými jednotkami a o 4 NP. Dokončena je 1. etapa – bytový dům o třech sekcích se 4 NP a se 45 bytovými jednotkami, ve druhé etapě, která se právě buduje, vznikne 56 bytových jednotek.





# Bytový dům Letňany (ul. Frýdecká)

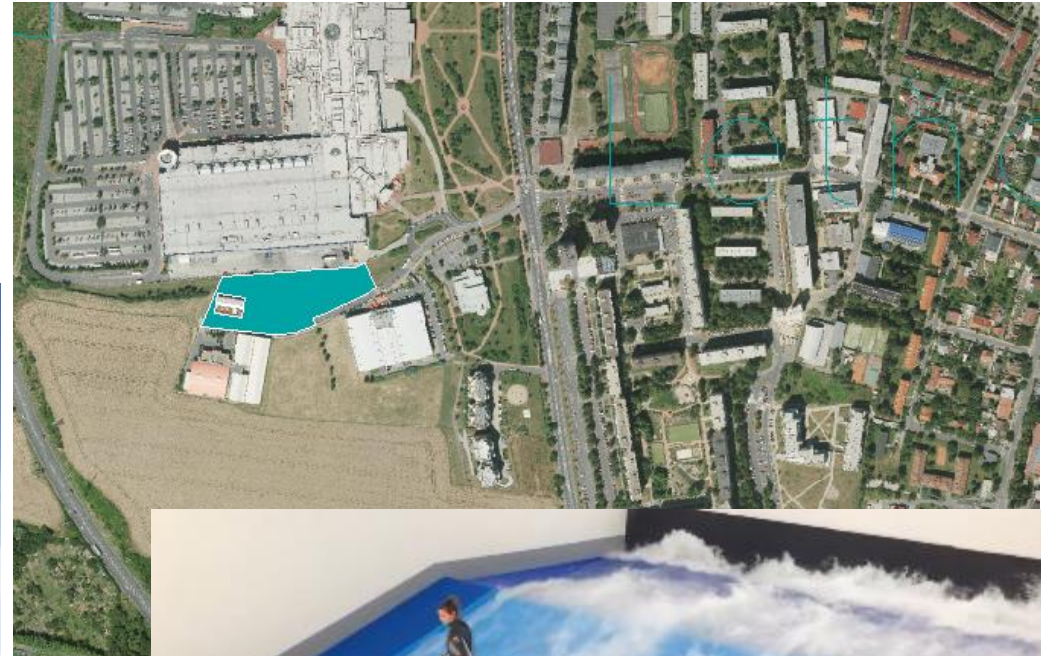
Dokončený a zkolaudovaný bytový dům o 9 NP a se 79 bytovými jednotkami



# Surf Aréna Praha

v lednu 2016 byla stavba dokončena a zkolaudována

Interiérový surfařský simulátor (indoor surfing) je atrakce na pomezí sportu a rodinné nebo společenské zábavy.



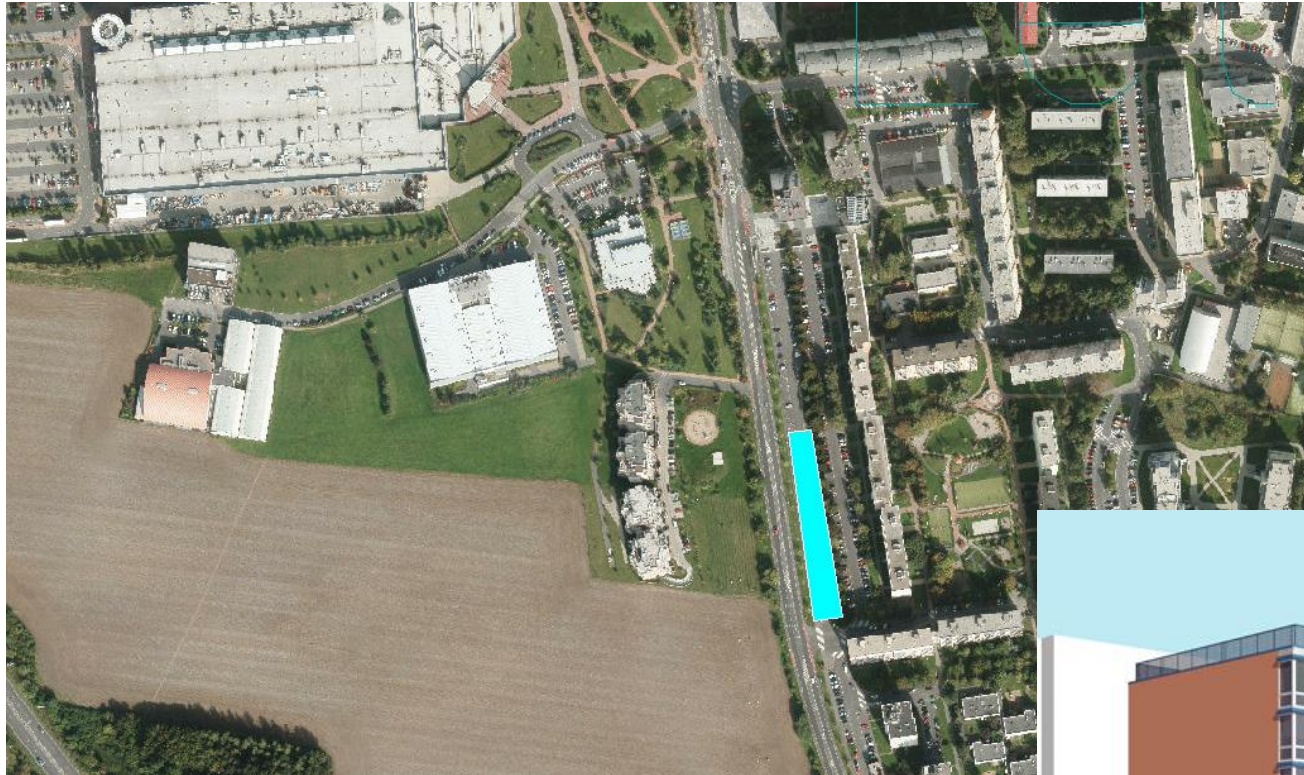
# Letov Business Park

Administrativní a skladovací komplex o 6 samostatných, dvoupodlažních objektech. Na obrázku (vlevo nahoře) realizována 1. etapa záměru. V současné době je zahájena výstavba druhého objektu.



# Garážový a bytový dům JUNION

Objekt o 93 bytových jednotkách a 242 parkovacích stání



# Obytný soubor Chlebovická – bytový dům „A“

Objekt o 75 bytových jednotkách a 2 nebytové jednotky

Vizualizace



Vizualizace



**Zatím nerealizované záměry**

# Bytový dům Křivoklátská

jedná se o bytový dům s 11 nadzemními podlažími, dvěma podzemními podlažími a 56 byty



# Administrativní centrum Letňany





# Odien Tower North

Administrativní budova o 14 NP



# Administrativní areál Toužimská

Jedná se o dva třípodlažní administrativní objekty s ubytovnou pro zaměstnance. V 1.NP a 2.NP jsou umístěné kancelářské provozy a ve 3.NP ubytovna.



# Hala pro filmovou výrobu (areál Letov)

Stavební záměr řeší výstavbu objektu pro filmovou výrobu v areálu Letov



# Administrativní budova Letňany (ul. Beranových)

Objekt o 4. NP a 1.PP - komerční budova s cca 3340 m<sup>2</sup> hrubé podlahové plochy u metra Letňany

